

# TOSHIBA Руководство по установке

Для персонала по установке - Электротехнические работы и обслуживание

## Дистанционный датчик

Модель:  
**ТСВ-ТС41U-E**

### Принадлежности

№	Название детали	Кол-во	№	Название детали	Кол-во
1	Дистанционный датчик	1	3	Шуруп	2
2	Винт M4 x 20	2	4	Руководство по установке	1

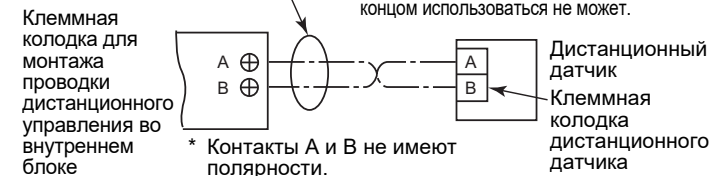
### Требования к месту установки дистанционного датчика

- Не устанавливайте дистанционный датчик в местах, где он будет подвержен влиянию прямого солнечного света или наружного воздуха (возле окна и т. п.).
- Устанавливайте дистанционный датчик на высоте от 1 до 1,5 м над уровнем пола.
- Не устанавливайте дистанционный датчик позади препятствий, где датчик не сможет распознать температуру в помещении.
- Устанавливайте дистанционный датчик только в помещении, в котором будет осуществляться кондиционирование воздуха.
- Устанавливайте дистанционный датчик в вертикальном положении на стене и т. п.
- Не устанавливайте дистанционный датчик в местах, где он будет подвержен воздействию прямого потока воздуха, выходящего из кондиционера.
- Не устанавливайте дистанционный датчик на стене, температура которой значительно отличается от температуры в помещении.

### Как подсоединять проводку дистанционного датчика

#### ■ Схема подключения

Проводка дистанционного датчика (Необходимо подготовить на месте) \* Используйте провод сечением от 0,5 до 2 мм<sup>2</sup>. \* Соединительная муфта проводки с закрытым концом использоваться не может.



#### ПРИМЕЧАНИЕ 1:

Провода дистанционного датчика не следует связывать в жгут вместе с другими проводами (питания и т. д.) или устанавливать вместе с другими проводами в один и тот же кабельный желоб, поскольку это может привести к неисправностям.

#### ПРИМЕЧАНИЕ 2:

Устанавливайте дистанционный датчик вдали от источников электрических помех и электромагнитных полей.

#### ПРИМЕЧАНИЕ 3:

Если невозможно избежать электрических помех, следует принять защитные меры, например применение соответствующих фильтров.

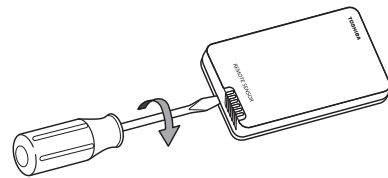
### Проводка ПДУ

Соединительные устройства	Тип	Кол-во	Общая длина, размер		Полярность	Прочее
			Внутренний разъем А/В - разъем пульта дистанционного управления			
			До 200 м	До 300 м		
Проводка ПДУ (от внутренней к проводке ПДУ и проводке дистанционного датчика)	Заземление	2 ядра	В СЛУЧАЕ ИСПОЛЬЗОВАНИЯ БЕСПРОВОДНОЙ СВЯЗИ До 200 м общей длины контрольной проводки между внутренними блоками от 0,5 до 2,0 мм <sup>2</sup>	В СЛУЧАЕ ТОЛЬКО ПРОВОДНОЙ	Неполярный	Приобретается на месте

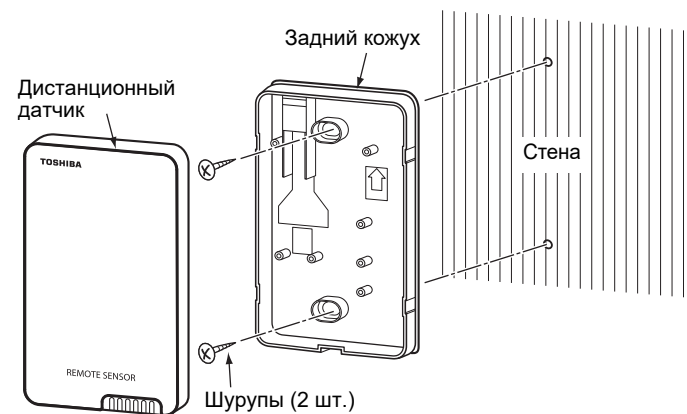
### Как устанавливать дистанционный датчик

#### ■ Процедура установки

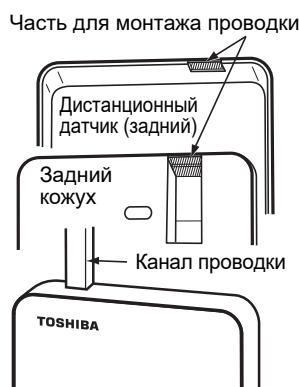
1. Вставьте отвертку с плоским лезвием или другой подобный инструмент в прорезь в основании дистанционного датчика и поверните, чтобы снять задний кожух.
2. Закрепите задний кожух на стене и т. п. с помощью прилагаемых в комплекте поставки шурупов (2 шт.). (Чрезмерная затяжка может повредить задний кожух или ЖКД.)
3. Выполняйте подсоединение проводки дистанционного датчика после проверки номера соединителя (А, В) внутреннего блока, чтобы предотвратить неправильное подключение. (Применение 208 – 240 В переменного тока вызывает поломку.)
4. Прикрепите дистанционный датчик к заднему кожуху, вставив захваты на нем в прорези в заднем кожухе.



#### ■ Установка дистанционного датчика на стене



- Отрежьте части для монтажа проводки (заштрихованы) в верхней части дистанционного датчика и заднего кожуха с помощью ножа, кусачек или другого аналогичного инструмента.
- Закройте провода защитным изоляционным кожухом.



#### ПРИМЕЧАНИЕ 1:

Вокруг дистанционного датчика оставляйте по крайней мере 30 мм.

### Требования к установке комбинированных пультов дистанционного управления

#### ■ Как устанавливать

1. Установите пульт дистанционного управления в качестве ведущего. (Заводская настройка по умолчанию – ведущий.)
- Установите настройки датчика температуры в помещении пульта дистанционного управления на заводские настройки по умолчанию на стороне внутреннего блока.

#### ■ Принципиальная схема проводки

- Управление одним внутренним блоком с дистанционного датчика и пульта дистанционного управления

