

TOSHIBA Paigaldusjuhend

Paigalduspersonalile – elektritööd ja hooldus

Kaugandur

Mudel:
TCB-TC41U-E

Komplekti kuuluvad osad

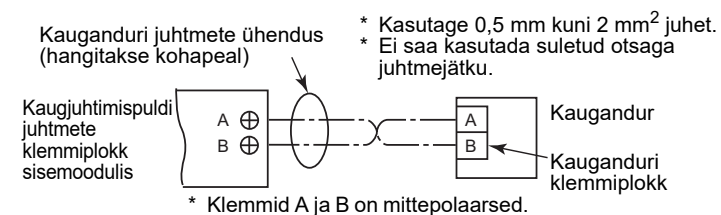
Nr	Osa nimetus	Kogus	Nr	Osa nimetus	Kogus
1	Kaugandur	1	3	Puidukruvi	2
2	Kruvi M4 × 20	2	4	Paigaldusjuhend	1

Kauganduri paigalduskoha nõuded

- Ärge paigaldage kaugandurit kohta, kus see puutub kokku otsese päikesevalguse või välisõhuga (nt akna lähedale).
- Paigaldage kaugandur põrandast 1 kuni 1,5 m kõrgusele.
- Ärge paigaldage kaugandurit takistuste taha nii, et see ei saa ruumitemperatuuri tuvastada.
- Paigaldage kaugandur ainult tupp, kus on õhukonditsioneer.
- Paigaldage kaugandur vertikaalselt seinale või sarnasele pinnale.
- Ärge paigaldage kaugandurit kohta, kus see puutub kokku õhukonditsioneeriga otsese õhuvooluga.
- Ärge paigaldage kaugandurit seinale, mille temperatuur erineb suuresti ruumitemperatuurist.

Kauganduri juhtmete ühendamine

■ Ühendusskeem



MNÄORTKEUS 1: Kauganduri juhe ei tohi olla teiste juhtmetega (toiteliinid jne) kimbus või paigaldatud muude juhtmetega samasse kaablikarbisusse. Selle tulemusena võib esineda rike.

MNÄORTKEUS 2: Paigaldage kaugandur elektrihäiretest ja elektromagnetväljadest eemale.

MNÄORTKEUS 3: Kui elektrihäireid pole võimalik ära hoida, tuleb kasutada sobivaid filtreid.

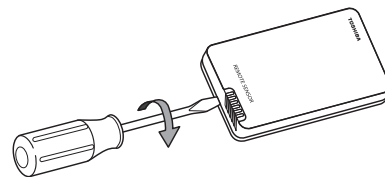
Kaugjuhtimispuldi kaablite ühendamine

Ühendusseadmed	Tüüp	Kogus	Suuruse kogupikkus		Polaarsus	Muud
			Siseruumi A/B-terminal – kaugjuhtimispuldi terminal			
			Kuni 200 m	Kuni 300 m		
Kaugjuhtimispuldi juhtmetestik (Juhtmete ühendamine siseseadmelt kaugjuhtimispuldi ja kauganduri juhtmete ühendamine)	Varjestatud kaabel	2 soont	LISATUD JUHTMEVABA ÜHENDUSE KORRAL	AINULT JUHTMEGA ÜHENDUSE KORRAL	Mittepolaarne	Tuleb hankida kohapealt
			Sisemoodulite vaheliste juhtkaablite kogupikkus kuni 200 m			
			0,5 kuni 2,0 mm ²			

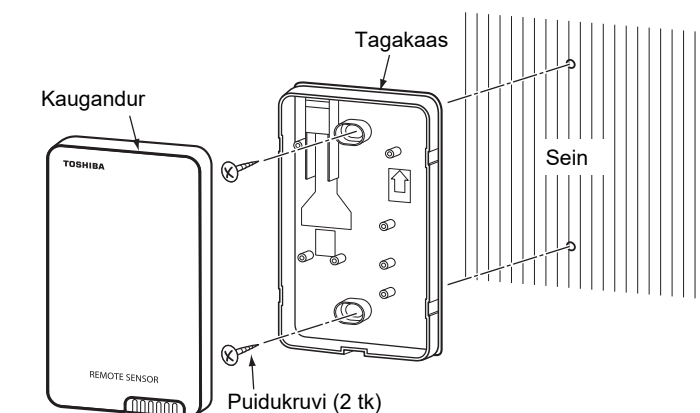
Kauganduri paigaldamine

■ Paigaldusprotseduur

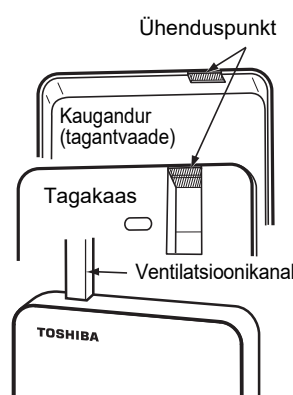
1. Sisestage lapiku peaga kruvikeeraja või muu sarnane tööriist kauganduri all asuvasse avasse ja keerake seda tagakaane eemaldamiseks.
2. Kinnitage tagakaas seinale kaasasolevate puidukruvide abil (2 tk). (Ülepingutamise võib kahjustada tagakaant või LCD-d.)
3. Juhtmesvigade vältimiseks ühendage kaugjuhtimispuldi juhtmed pärast siseruumimooduli klemminumbri (A, B) kontrollimist. (Vahelduvvoolupinge 208–240 V põhjustab vigastusi.)
4. Kinnitage kaugandur tagakaane külge, sisestades selle konksud tagakaane piludesse.



■ Kauganduri paigaldamine seinale



- Lõigake kauganduri peal ja tagakaanel olevad ühenduspunktid (viirutatud) noa, näpitsate või sarnase eseme abil.
- Kaitske juhtmeid juhtmekattega.



MNÄORTKEUS 1: Jätke kauganduri ümber ruumi vähemalt 30 mm.

Kaugjuhtimispultide kombinatsiooni paigaldusnõuded

■ Paigaldamine

1. Määrake antud kaugjuhtimispult juhtseadmeks. (Tehase vaikeseade on juht.)
- Seadke kaugjuhtimispuldi toatemperatuuri anduri seadistused siseseadme poolel tehase vaikeseadetele.

■ Põhiline elektriskeem

- Ühe siseseadme juhtimine kauganduri ja kaugjuhtimispuldiga

