

TOSHIBA Návod na inštaláciu

Pokyny pre montérov - elektrické práce a servis

Diaľkový snímač

Model:
TCB-TC41U-E

Jednotlivé časti príslušenstva

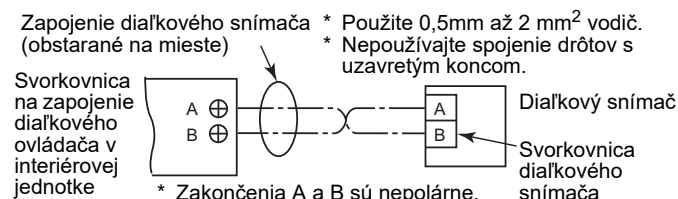
Č.	Názov dielu	Počet	Č.	Názov dielu	Počet
1	Diaľkový snímač	1	3	Drevená skrutka	2
2	Skrutka M4 x 20	2	4	Návod na inštaláciu	1

Požiadavky na miesto inštalácie diaľkového snímača

- Diaľkový snímač neinštalujte na miesto, na ktorom bude vystavený priamemu slnečnému svetlu alebo vonkajšiemu vzduchu (v blízkosti okna alebo podobne).
- Diaľkový snímač nainštalujte vo výške 1 až 1,5 m od podlahy.
- Diaľkový snímač neinštalujte na miesto za prekážkami, kde nebude môcť zisťovať teplotu v miestnosti.
- Diaľkový snímač nainštalujte len v miestnosti, ktorá sa má klimatizovať.
- Diaľkový snímač nainštalujte zvislo na stenu alebo na podobné miesto.
- Diaľkový snímač neinštalujte na miesto, kde bude vystavený priamemu prúdeniu vzduchu vystupujúcemu z klimatizačného zariadenia.
- Diaľkový snímač neinštalujte na stenu, ktorej teplota sa výrazne líši od teploty v miestnosti.

Spôsob zapojenia diaľkového snímača

■ Diagram prepojení



POZNÁMKA 1: Káble diaľkového snímača by sa nemali zväzovať s ostatnými káblami (sieťové napájanie atď.) ani by sa nemali inštalovať s inými káblami v rovnakej elektroinštaláčnej rúrke, pretože to môže spôsobiť poruchu.

POZNÁMKA 2: Diaľkový snímač nainštalujte mimo zdrojov elektrického rušenia a elektromagnetických polí.

POZNÁMKA 3: Ak sú elektrické interferencie nevyhnutelné, mali by ste prijať protiopatrenia, ako napr. vhodné tienenie.

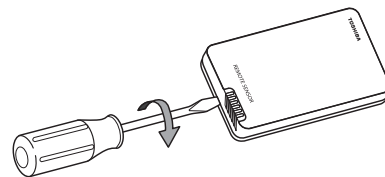
Vedenie diaľkového ovládača

Pripojenie zariadení	Typ	Počet	Rozmer celkovej dĺžky		Polarita	Ostatné
			Konektor vnútornej jednotky A/B - konektor diaľkového ovládača			
			Do 200 m	Do 300 m		
Zapojenie diaľkového ovládača (Zapojenie vnútornej jednotky k diaľkovému ovládaču a zapojenie diaľkového snímača)	tienený vodič	2 žily	V PRÍPADE ZAČLENENIA BEZDRÔTOVÉHO PRIPOJENIA	V PRÍPADE LEN KÁBLOVÉHO PRIPOJENIA	Bez polarity	Miestne obstarané
			Celková dĺžka ovládacieho vedenia medzi vnútornými jednotkami maximálne 200 m			
			0,5 až 2,0 mm ²			

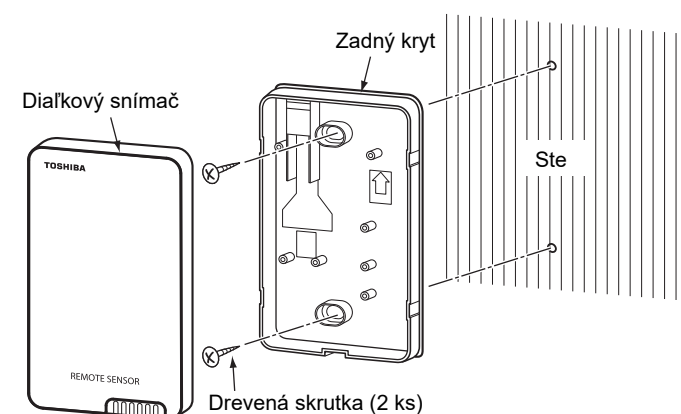
Spôsob inštalácie diaľkového ovládača

■ Postup inštalácie

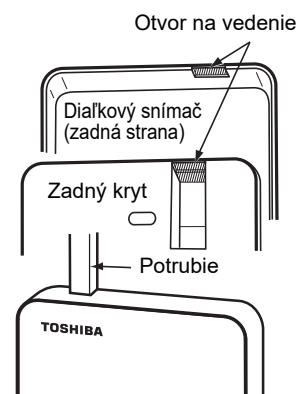
- Do otvoru na spodnej strane diaľkového snímača vložte plochý skrutkovač alebo podobný nástroj a jeho otočením odstráňte zadný kryt.
- Zadný kryt pripevnite na stenu alebo na podobné miesto pomocou dodaných drevených skrutiek (2 ks). (Nadmerné utiahnutie môže poškodiť zadný kryt alebo LCD displej.)
- Diaľkový snímač zapojte po kontrole čísla konektora (A, B) vnútornej jednotky, aby ste predišli nesprávnemu zapojeniu. (Aplikovanie 208 – 240 V AC spôsobí poškodenie.)
- Diaľkový snímač pripevnite k zadnému krytu zasunutím jeho háčikov do otvorov v zadnom kryte.



■ Inštalácia diaľkového snímača na stenu



- Pomocou noža, štípacích klieští alebo podobného náradia vyrežte časti na zapojenie (šrafované) v hornej časti diaľkového snímača a zadného krytu.
- Vedenie zakryte krytom vedenia.



POZNÁMKA 1: Okolo diaľkového snímača nechajte priestor aspoň 30 mm.

Požiadavky na kombinovanú inštaláciu diaľkového ovládača

■ Montáž

- Diaľkový ovládač nastavte ako hlavný ovládač. (Predvolené nastavenie z výroby je ako hlavný ovládač.)
- Nastavenia snímača teploty v miestnosti diaľkového ovládača uveďte na predvolené nastavenia z výroby na strane vnútornej jednotky.

■ Základná schéma elektrického zapojenia

- Ovládanie jednej vnútornej jednotky z diaľkového snímača a diaľkového ovládača

